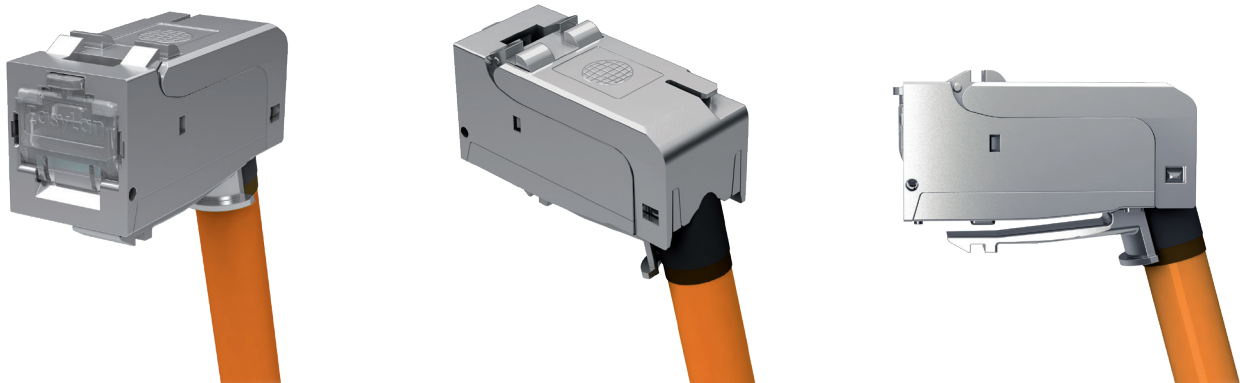


preLink® SL RJ45 Keystonemodul, gewinkelt



preLink® SL RJ45 Keystonemodul Kat. 6_A ISO/IEC, geschirmt, gewinkelt

Beschreibung

Mit dem preLink® SL 75° Keystone-Modul erhält der Anwender ein RJ45-Buchsenmodul höchster Güte und Flexibilität. Das preLink® SL 75°-Keystone-Modul wurde speziell für Anwendungen mit geringem Platzbedarf entwickelt. Durch seinen 75°-Kabelabgang eignet es sich insbesondere für den Einsatz in Datendosen und in Hohlraumverkabelungen. Eine minimale Einbautiefe von 27 mm erlaubt eine nahezu unbegrenzte Anwendungsvielfalt.

Das preLink® SL RJ45 Keystone-Modul dient zum einfachen Aufrasten auf den preLink® Kabelabschlussblock. Durch den mittels preLink®-Montagezange definierten Konfektionsvorgang ist eine stets qualitativ gleichbleibend hohe Konfektionsqualität und dadurch gesicherte Übertragungsperformance gewährleistet.

Die spezielle Kontaktgeometrie in Verbindung mit einer 50 µ Goldauflage stellt PoE+ gemäß IEEE 802.3at unter allen Gegebenheiten sicher. Der Gehäusewerkstoff besteht aus vernickeltem Zinkdruckguss und erfüllt folglich höchste Umwelt- und mechanische Anforderungen.

In Verbindung mit der designfähigen Modulaufnahme ist eine Kombination mit allen Schalterprogrammen möglich. Diverse Zertifizierungen (aktuelle Auflistung: www.easylan.de) von unabhängigen Prüflaboren runden den höchsten Qualitätsanspruch des preLink®-Systems ab.

Die preLink®-Keystone-Module werden in einer umweltfreundlichen Kartonverpackung geliefert.

Normen

- Steckerverbindungsnorm IEC 60603-7-51

Mechanische Eigenschaften

- Steckzyklen (RJ45 Seite) ≥ 750
- Steckzyklen (Kabelabschlussblock) ≥ 100
- Werkstoff Gehäuse Zinkdruckguss vernickelt
- Goldauflage im Kontaktbereich 50 µ
- Kontaktierung AWG 26/27 oder 22/23, je nach Kabelabschlussblock
- Kabeldurchmesser 5-9,5 mm
- Kabelabgang 75°

Umweltanforderungen

- Anschlussklasse IP 20
- Temperaturbereich -40 °C ... +70 °C

Elektrische Eigenschaften

- Strombelastbarkeit bei 50 °C 1,25 A
- PoE+ gemäß IEEE 802.3at PoE+

Übertragungstechnische Eigenschaften für 6_A ISO/IEC

- 10 Gbit wird unterstützt
- Klasse E_A ISO/IEC 11 801 AM1 und AMD2, Linklänge > 5 m
- Kat. 6_A ISO/IEC 11 801 AMD2

Bestellungen telefonisch oder über

fiberwork.ch/de/shop.htm